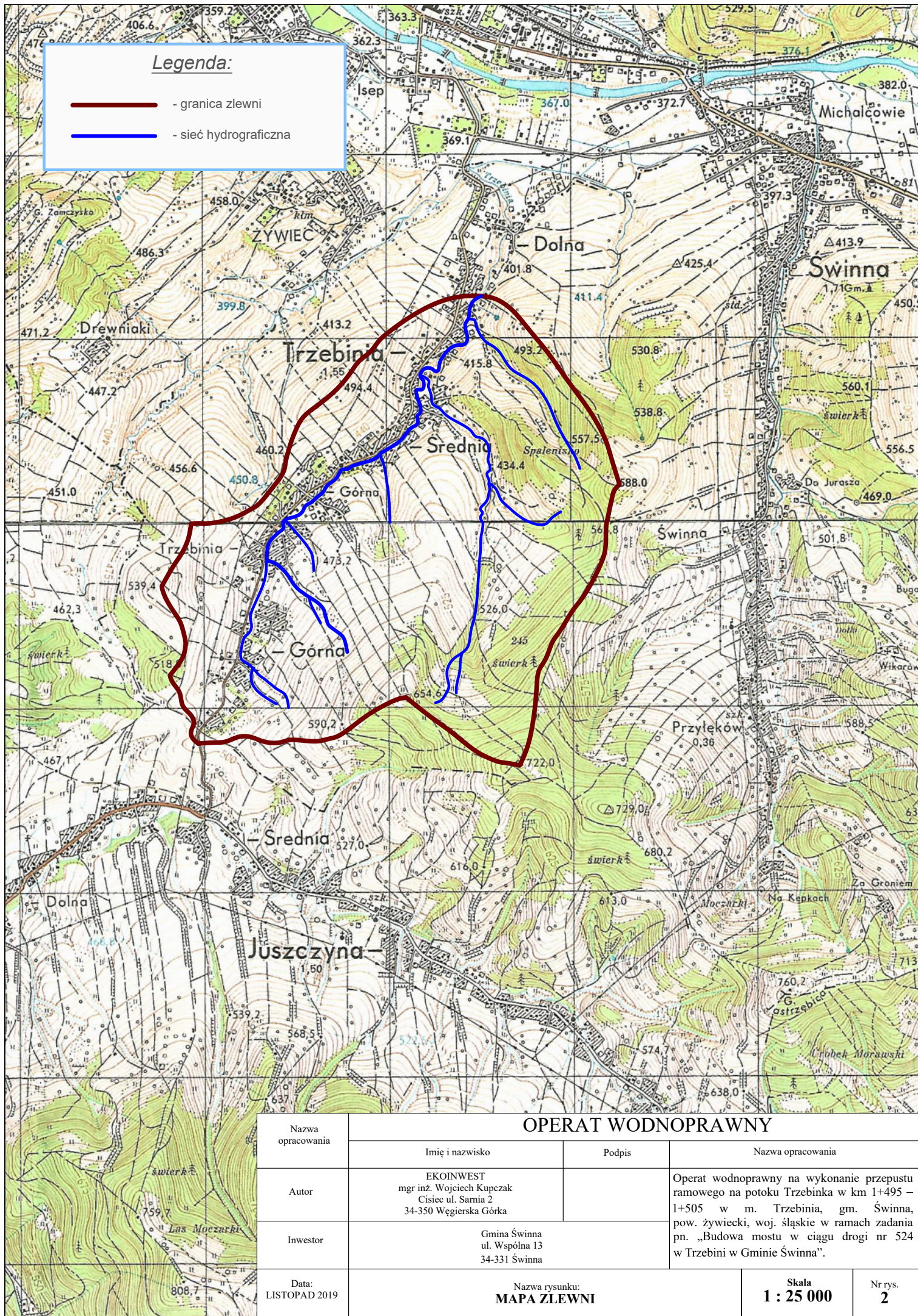


Legenda:

- granica zlewni
- sieć hydrograficzna



OPERAT WODNOPRAWNY

OPERAT WODNOPRAWNY				
Nazwa opracowania	Imię i nazwisko	Podpis	Nazwa opracowania	
Autor	EKOINWEST mgr inż. Wojciech Kupezak Cisiec ul. Samia 2 34-350 Węgierska Górka		Operat wodnoprawny na wykonanie przepustu ramowego na potoku Trzebinia w km 1+495 – 1+505 w m. Trzebinia, gm. Świnna, pow. żywiecki, woj. śląskie w ramach zadania pn. „Budowa mostu w ciągu drogi nr 524 w Trzebini w Gminie Świnna”.	
Inwestor	Gmina Świnna ul. Wspólna 13 34-331 Świnna			
Data: LISTOPAD 2019	Nazwa rysunku: MAPA ZLEWNI		Skala 1 : 25 000	Nr rys. 2